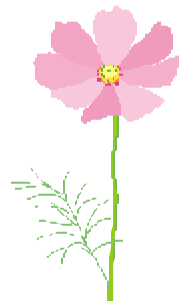


秋の一日行楽

虹を二つえて

第21号
【発行所】
社会福祉法人
虹の会
ジョイジョイ
ワークたかにし
【編集】
藤原 博文



11月4日(金)、当施設の恒例行事となりました「秋の一日行楽」で倉敷へ行ってきました！
週間天気予報では雨の予報でしたが、当日は運良く快晴に恵まれ、楽しい一日を過ごすことができました。倉敷市芸文館の広場でお昼ご飯を頂き、その後美観地区を観光しました。昔ながらの景色に感動しながら散策を行い、途中で見つけたアイスクリーム屋さんでちょっと一息……とてもおいしかったです。次回が楽しみです。



社会福祉法人
虹の会

【知的障害者通所更生施設】

ジョイジョイワークたかにし

〒729-0106 広島県福山市高西町4丁目3番69号

TEL (084) 933-0927 FAX (084) 933-0985

【ホームページ】 <http://www.nizinokai.or.jp>

【メール】 joyjoy@nizinokai.or.jp

みんなが地域で生きるため - 障害者の自立と連帯の輪を - 現代国際巨匠チャリテイ絵画展

シャガール・ピカソなどの巨匠から現代作家まで秀作120余点を展覧

同時開催 ミシェル・ジラル画伯特別招待展

入場
無料

会期 2005.12/10(土)~12/12(月)
AM10:00~PM6:30

会場 ビッグ・ローズ びくやま産業交流館 研修室

主催】ジョイジョイワークチャリテイ絵画展 実行委員会

【内容】ピカソシャガールから日本を代表する東山魁夷・平山郁夫まで幅広い名作120余点一同に展示します。また、フランスからミシェル・ジラル画家をお招きしサイン会も行いご来場の方々に楽しんでいただくとともに、展示中の作品をご希望される方に頒布を行うチャリテイ絵画展です。もちろん各作業所のアピールコーナーもあります。

【協力】株式会社アートフォレスト

実行委員会へのご協力をお願いします。

絵画展事務局では運営スタッフ及び協力会員を大募集しています。内容は運営をお手伝い頂けるスタッフから友人知人に招待券(無料)を配布して頂くなどの協力会員まで様々です。詳細につきましてお気軽にお問い合わせ下さい。

みなさんのご参加を心よりお待ちしております。

【お問い合わせは】ジョイジョイワークたかにしまで

電話 084-933-0927 FAX 084-933-0985

Eメール kaiga@nizinokai.or.jp

作家来場によるサイン会

仏蘭西のエスプリを筆にのせて奏でる画家。

ミシェル・ジラルは1939年フランスのモントルソンで生まれた。アカデミーシャルパンティエ、アカデミージュリアン、アールデコラティブにて芸術を学んだ。20歳の時には既にパリとリヨンにて個展を開いた実力の持ち主である。1980年より彼の作品は世界中で見られるようになる。

主な受賞歴

- ・国際現代アートフェスティバル(モンテカルロ)グランプリ受賞
- ・サロンドートンヌ最優秀賞受賞
- ・サロンデザルティスツフランセ最優秀賞受賞



